

TP Nro1: Mirar. Escuchar. Fotografiar

Segunda parte

GRILLA

El formato para la pieza editorial cerrado es A5 (21cm x 14,85cm). La grilla para las dobles (20 mínimo) es de una a cuatro fotos como se plantean a continuación.

El libro puede tener márgenes y espacios entre fotos (0.7 cm para márgenes exteriores, superior e inferior y 0.5 cm para márgenes interiores) o ir al corte (sin márgenes) y yuxtapuestas cuando son varias imágenes por doble página.

IMPORTANTE!

La fotos no deben ser "estiradas" para alcanzar el formato dentro de la grilla, sino que tendrán que realizar reencuadres de las mismas. Siempre teniendo en cuenta cómo quedará construido el signo fotográfico.

TEXTO

Podrán incluir al inicio y cierre del editorial textos breves o frases en relación a las categorías y/o los apuntes de este módulo.

INDICE

Al final del catálogo tendrán que poner los nombres de las categorías a modo de índice.

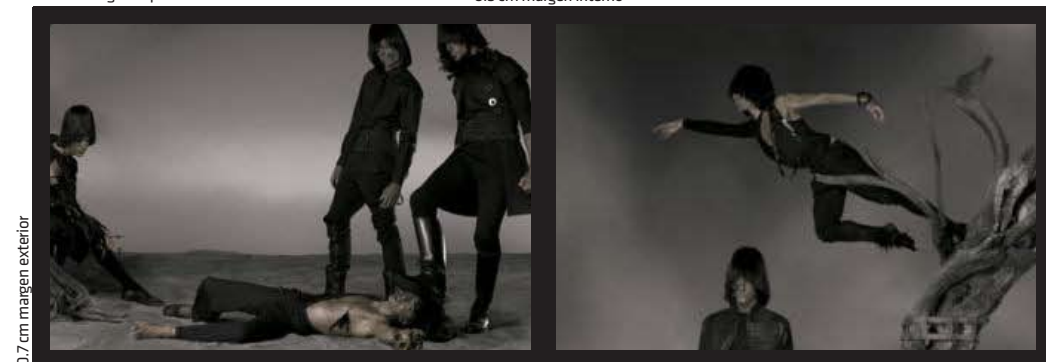
42 cm ancho total



14,85 cm alto total

0.7 cm margen superior

0.5 cm margen interno



0.7 cm margen exterior

0.7 cm margen exterior

0.7 cm margen inferior

0,3 cm margen entre fotos



0,3 cm margen entre fotos



RECORDÁ
que los espacios de la grilla
funcionan como "zonas"
que se pueden activar y desactivar
de acuerdo a lo que estás contando